

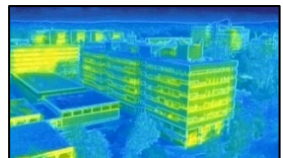
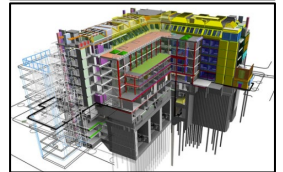
FACHPROFIL „DIGITALES BAU- UND UMWELTINFORMATIONSMANAGEMENT“

➔ Ingenieurinformatische Kompetenz für WiBi in BSc und MSc

Vermittlung computerbasierte Methoden zur Modellierung und Simulation ingenieurwissenschaftlicher Aufgabenstellungen im Sinne der digitalen Transformation der Ingenieur Tätigkeit in Bau, Umwelt und Wirtschaft.

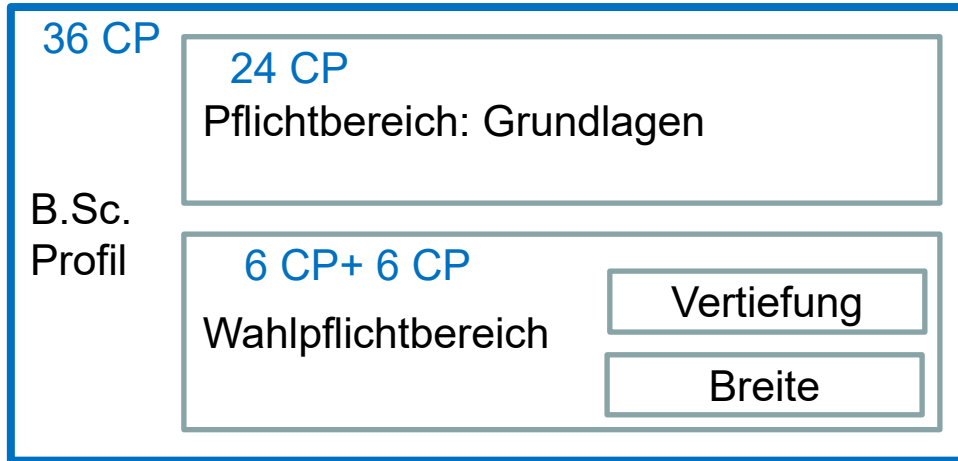
Exemplarische berufliche Tätigkeitsfelder:

- Entwicklung datengetriebener/ KI basierter Geschäftsmodelle für Bau&Umwelt
- Digitale Ingenieurmethoden für das Management in Planung, Ausführung und Betrieb von Bauwerken und Umweltsystemen
 - Erstellung von Auftraggeber-Informationsanforderungen in BIM Projekten (AIA)
 - Erstellung von BIM-Projektentwicklungsplänen (BAP)
 - Digitalen Projektentwicklung (z.B. BIM-Manager)
- Multimodale digitale Machbarkeitsstudien (3D, Virtual Reality (VR), Augmented Reality (AR)) zur Projektentwicklung
- Erstellung von 3D-Fachmodellen und deren Visualisierung für Planung, Realisierung, Betrieb und Management von Bauwerken (z.B. Digitaler Zwilling)
- Integrierte Gebäude-Umwelt-Visualisierungen und Informationssysteme für die Öffentlichkeit, AG etc.
- Management intelligenter Gebäude inkl. Sensorik
- Berufspraxis: Alle Firmen mit Computern... 😊



FACHPROFIL „DIGITALES BAU- UND UMWELTINFORMATIONSMANAGEMENT“

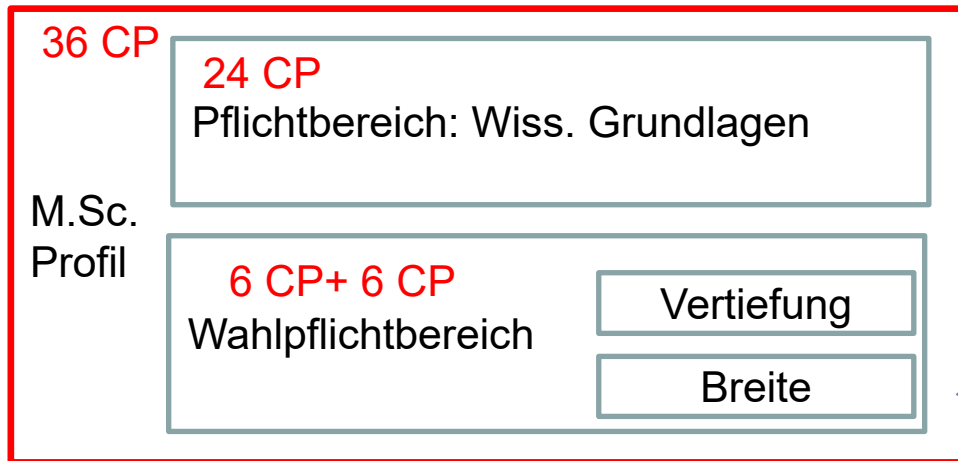
➔ Ingenieurinformatische Kompetenz für WiBi in BSc und MSc



Ingenieurinformatikprojekt, Geometrische Modellierung und Visualisierung II, GIS and Applications to Urban Development, Geodatenbanken I, ...

Sensorik, Bauphysik, ...

Digitale Bildverarbeitung, Fassadentechnik, Baubetrieb, Baukonstruktion, Geotechnik I, Stahlbau I, Stahlbetonbau I, ...



Ingenieurgerechte Modellierung und Visualisierung, Managementverfahren im Bau- und Umweltwesen, Gebäudeinformationssysteme, Projekt GeBIS und BIM, ...

Engineering Informatics II, Geoinformationsrecht I+II, ..

Engineering Informatics I, Hochleistungs-simulationen im Ingenieurwesen, Modeling of Material Flow Systems II, Facade Technology I, Construction Technologies and Management III, ...

Kontakt:

Prof. Dr.-Ing. Uwe Rüppel
rueppel@iib.tu-darmstadt.de



Kontakt:

Prof. Dr.-Ing. Andreas Eichhorn
eichhorn@iib.tu-darmstadt.de

